

# あんなつす。 vol.04

## — かつの厚生病院つうしん —

※「あんなつす」とは地域の方言で「あのね」の意味です

かつの厚生病院広報誌

平成29年4月発行

発行／秋田県厚生農業協同組合連合会  
かつの厚生病院  
〒018-5201 秋田県鹿角市花輪字向畑18番地  
TEL:0186-23-2111 (代表)  
FAX:0186-23-3653  
ホームページ/<http://www.hspkazuno.kazuno.akita.jp>  
Eメール/[kazunohp@hspkazuno.kazuno.akita.jp](mailto:kazunohp@hspkazuno.kazuno.akita.jp)

## 新年度が始まりました

院長 吉田 雄樹



一昨年の12月以降、循環器内科常勤医師の不在が続いておりましたが、この4月より2名の常勤医師が岩手医大からの派遣により再開されることになりました。これまでも平日の循環器外来は継続しておりましたが、夜間や休日の重症患者さんにおいては、岩手医大循環器病センターにコンサルトしたうえで、救急搬送する状況を余儀なくされておりました。もちろん、心筋梗塞などの重症管理が必要な症例においては、これまで同様大学病院に搬送することになりますが、循環器内科の医師が常勤することにより初期対応がこれまで以上に迅速に行われることになり、循環器疾患の多い鹿角・小坂地域において安心できる体制が確保されることとなりました。

もちろん鹿角市唯一の中核病院としての役割を考えれば、まだまだ診療科が十分とは言えませんが、大学病院に医師派遣を依存しなければ医師確保が困難である現状は、鹿角市に限らず日本全国の地域医療における最大の課題となっております。

一朝一夕に医師増員は望めませんが、粘り強く医師確保に奔走し、開業医の先生方のご協力を頂きながら、現在の限られたスタッフで出来る限り鹿角・小坂地域の皆様への地域医療の維持に努めたいと思いますので、皆様のご理解とご協力をよろしくお願い申し上げます。

# 市民町民公開講座のお知らせ

今年度の市民町民公開講座では当院の副院長(外科)小川先生が乳がんをテーマに講演致します。テレビなどで女性タレントさんの乳がんについて報道され、身近なことに感じていらっしゃる方も多いのではないのでしょうか。

女性にとって乳がんは近年増加傾向にあり、2012年の全国統計ではかかる確率が一番高いがんという結果でした。癌死亡率が一位の秋田県は、乳がんの検診受診率が低いことが問題となっています。

乳がんの検査・治療は年々研究が進み、様々な治療法が行われるようになりました。

今回の講座は、乳がんとチーム医療について詳しくお話を聞ける絶好の機会となります。ぜひ足をお運びください。

## 29年度 岩手医科大学市民町民公開講座

日時：平成29年5月19日(金) 午後1時30分～午後3時

会場：鹿角市文化の杜交流館コモッセ 文化ホール

テーマ：「乳がんについて」 講師：かづの厚生病院 副院長 小川雅彰 先生

主催：秋田県・鹿角市・小坂町・岩手医科大学・かづの厚生病院

後援：一般社団法人鹿角市鹿角郡医師会



## 新任医師より

～よろしくお願ひします。



兼古恭介

### 循環器内科

4月より勤務させていただくことになりました。地域住民の皆様のお役にたてるよう、精一杯頑張っておりますので、どうぞよろしくお願ひいたします。

まだまだ駆け出しですが、一生懸命頑張ります。よろしくお願ひいたします！



内村洋平

### 整形外科

この度、かづの厚生病院に赴任いたしました整形外科の川村竜平と申します。

微力ながら地域医療に貢献できるように一生懸命頑張ります。

また、患者様とご家族にわかりやすい診療と説明を心がけてまいります。よろしくお願ひいたします。



川村竜平

### 外科

4月から約2年ぶりに2度目の赴任となりました。

再度鹿角での診療に携わることになり、大変楽しみにしております。

皆様の健康の一助となれるよう、精一杯頑張ります。



真壁健二

### 消化器内科

4月からかづの厚生病院消化器内科に赴任いたしました。今回で2回目の赴任となります。地域の医療に貢献し、患者様の助けとなれるよう精一杯頑張っておりますので、どうぞよろしくお願ひいたします。



佐藤寛毅

この度、4月より勤務させていただきますことになりました山口智子です。鹿角地域の皆様のお役に立てるよう精一杯頑張りますので、よろしくお願ひいたします。



山口智子

# 平成29年度 医師の勤務交代について

## 【採用】

役 職	診 療 科	氏 名	旧 任
診 療 科 長	整 形 外 科	川村 竜平	北上済生会病院
医 長	消化器内科	山口 智子	岩手医科大学附属病院
医 長	循環器内科	兼古 恭輔	八戸赤十字病院
医 長	外 科	眞壁 健二	岩手医科大学附属病院
科 員	消化器内科	佐藤 寛毅	岩手医科大学附属病院
科 員	循環器内科	内村 洋平	岩手県立釜石病院

地域医療のため精一杯頑張ります。どうぞ、よろしく願いたします。

## 【退 職】

役 職	診 療 科	氏 名	新 任
診 療 科 長	外 科	片桐 弘勝	岩手医科大学附属病院
科 員	整 形 外 科	月村 悦子	岩手県立釜石病院
科 員	消化器内科	山本 一成	岩手医科大学附属病院
科 員	消化器内科	岡田 洋平	岩手医科大学附属病院

在職中は大変お世話になりました！ありがとうございました！



## 「限度額適用認定証」 教えて！ココろん

医療費の支払いが高額な場合、一旦支払いをした後に申請をすることで自己負担限度額を超えた額が後日払い戻される「高額療養費制度」があります。しかし、後から払い戻されるとはいえ、一時的な支払いは大きな負担になるもの。そこで、「限度額適用認定証」の交付手続きを行い医療機関に提示することで、ひと月の支払いを抑えることができます。

大きな手術とリハビリを含んだ入院期間を終えたAさん

Aさん

「わかってはいたけど一度に50万円を支払うのは厳しいな…」



高額療養費制度により、支払い後に申請すると自己負担限度額を超えた金額が後日払い戻されますが、一時的に多額の費用を立て替えるため、大きな負担となります。

限度額認定証を提示しておくで…

Aさん

「よかった。この額であれば家計にそこまで負担をかけないぞ」



限度額認定証を提示すれば、初めから自己負担限度額までの金額の支払いで済みます。平成24年4月1日からは、入院時の医療費だけでなく外来でも使用できるようになりました。

※限度額適用認定証 交付条件

- ・医療費が自己負担額の限度を超えない場合は適用されません。
- ・70歳未満で健康保険料を納めている方が対象です。
- ・70歳以上の方はお持ちの高齢受給者証を提示すると同様の扱いとなります。

「一定の自己負担額を超える場合、限度額適用認定証を提示すれば、立て替える医療費がなくなります。」



### ● 自己負担限度額の分類

受診される方の年齢や前年所得により、5区分(区分ア・イ・ウ・エ・オ)に分類されます。

【Aさんの場合】

- ◆70歳未満
- ◆月収28～50万円
- ◆1ヶ月の総医療費※が150万円と仮定

※総医療費とは保険適用される診断、治療費用の総額(10割)のこと

⇒ 区分ウ に該当

区分ウ 自己負担額	総医療費	区分ウ 保険料	自己負担限度額
	80,100円 + (1,500,000円-267,000円) × 1%		=92,430円

※月をまたいで入院の場合は各月ごとに計算されます。

詳しい区分や内容については厚生労働省のHPをご覧ください。

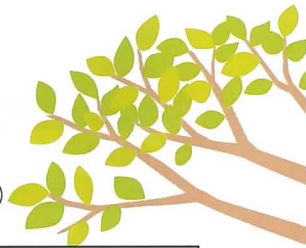
認定証の交付手続きについては、ご加入の健康保険組合、協会けんぽ、または市町村(国民健康保険・後期高齢者医療制度)などにお問い合わせください。

限度額適用認定証にかかる問合せは当院以下の窓口でもご相談いただけます。(入院前でも相談可能です。)

患者等相談窓口【1F⑤番窓口】平日午前8:30～午後5時まで

# かつの厚生病院 外来診療のご案内

※H29.5.1以降の診療予定表（4月12日時点の情報で作成。5月以降、診療日等変更になる場合があります。）



<b>受付</b>	<b>初診・再来</b> 午前8:00～11:00 科ごとに記載がないものは上記受付時間となります。	<b>休診</b>	<b>土・日・祝</b> 8月13日(午後12時30分から) 8月14日、12月30日～1月3日
-----------	---	-----------	--

診療 休診

- 都合により休診や受付時間を変更する場合があります。
- ★が付いている曜日は変更となる場合がありますので、受診前にお問い合わせください。

診療科名	曜日	月	火	水	木	金	備考
消化器内科	原則予約制						
循環器内科	原則予約制						
呼吸器内科	原則予約制		休診		休診		初診受付には紹介状をご持参下さい。
神経内科		休診	休診	休診		休診	
外科	原則予約制						
脳神経外科							
整形外科	原則予約制						
形成外科							
泌尿器科	完全予約制	休診		休診	休診		完全予約制
皮膚科	午前						午後診察開始は14時からとなります。
	午後	13:00～15:30	休診	13:00～15:30	休診	休診	
小児科	午前						場合により午後診察は急遽休診する場合があります。
	午後	15:30～16:00	休診	休診	休診	15:30～16:00	
産婦人科	原則予約制						
眼科	原則予約制	休診		休診	★要問合せ	★要問合せ	木曜日は変更となる場合がありますので、事前にご確認下さい。
					休診	休診	
耳鼻咽喉科			休診	休診	休診		
健診センター (生活習慣病)外来					休診	休診 (読影日)	
精神科	再来のみ	休診	第3	第1・2・4		第2・3	初診受付はしていません。
			第1・2・4・5休診	第3・5休診	第5休診	第1・4・5休診	

## あらかじめご了承お願いいたします

- 都合により休診や受付時間を変更する場合があります。
- 手術や重症の方の治療のため予約時間が遅れる場合や外来診療を中止する場合があります。
- 予約外の方は原則として予約の方の診療終了後に診察開始となります。(急患はこの限りではありません。)

## 外来診療を円滑にするためにご協力をお願いいたします

- ※新患はかかりつけ医などの紹介状を持参してください。
- ※受診科がわからない方はなるべくかかりつけ医にご相談ください。
- ※受診方法や休診などの問い合わせは時間内をお願いいたします。(午前8時30分から午後5時)
- ※外来診療科への電話は午前中はなるべくご遠慮ください。(急用は承ります。)