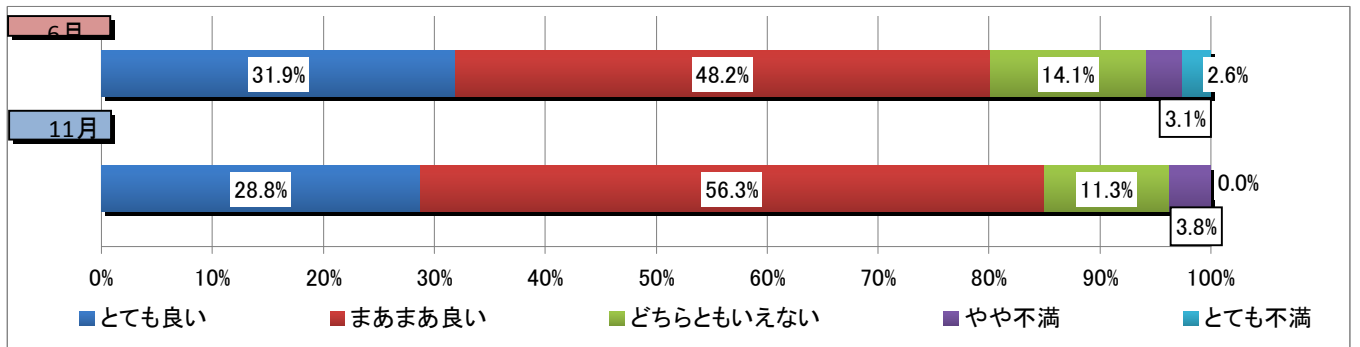


とても良い (満足)	まあまあ良い (満足)	どちらとも いえない	やや悪い (不満)	とても悪い (不満)
5	4	3	2	1

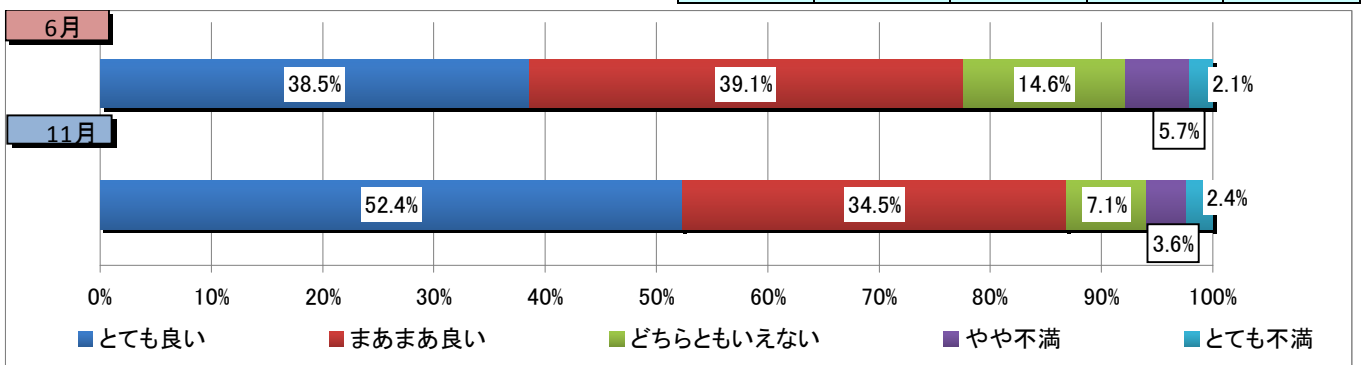
Q2 当病院の職員の対応、印象はいかがでしたか。

	61	92	27	6	5
6月	31.9%	48.2%	14.1%	3.1%	2.6%
	23	45	9	3	0
11月	28.8%	56.3%	11.3%	3.8%	0.0%



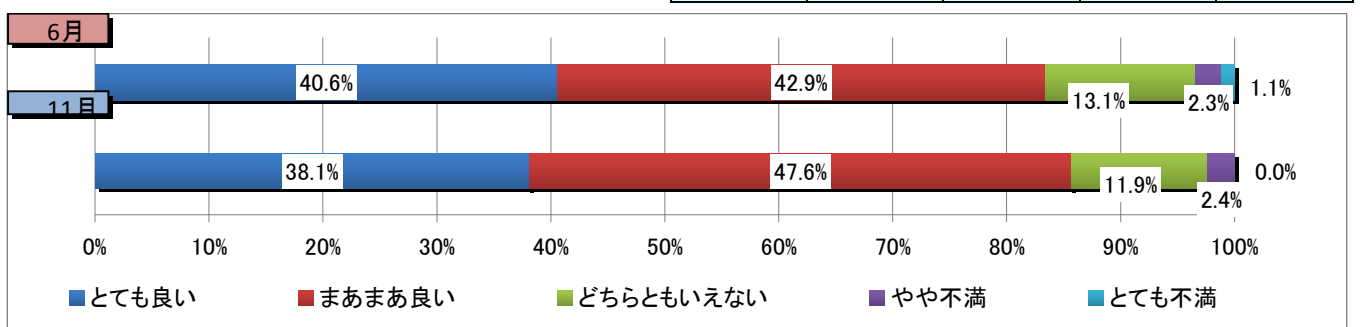
Q3 医師の診断や説明には納得できましたか。

	74	75	28	11	4
6月	38.5%	39.1%	14.6%	5.7%	2.1%
	44	29	6	3	2
11月	52.4%	34.5%	7.1%	3.6%	2.4%

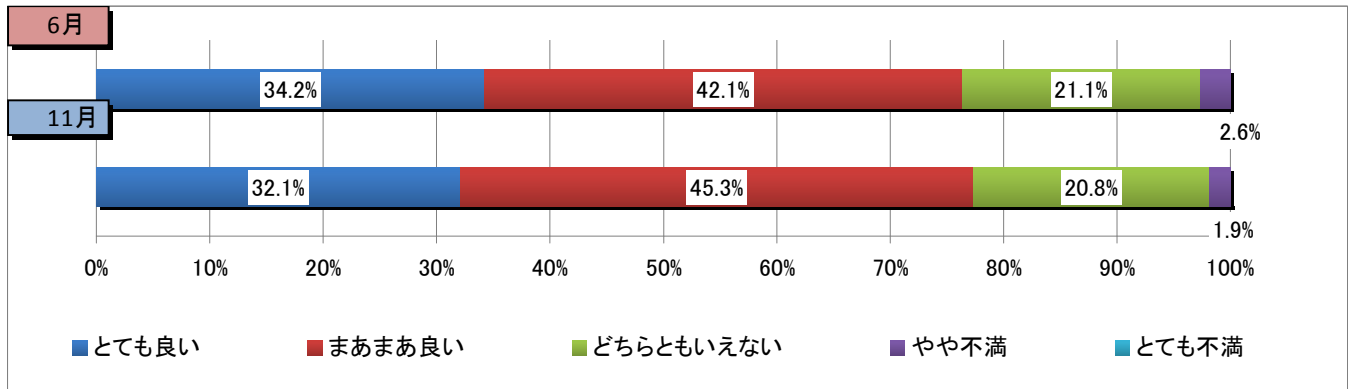


Q4 看護や介助・検査の対応は適切でしたか。

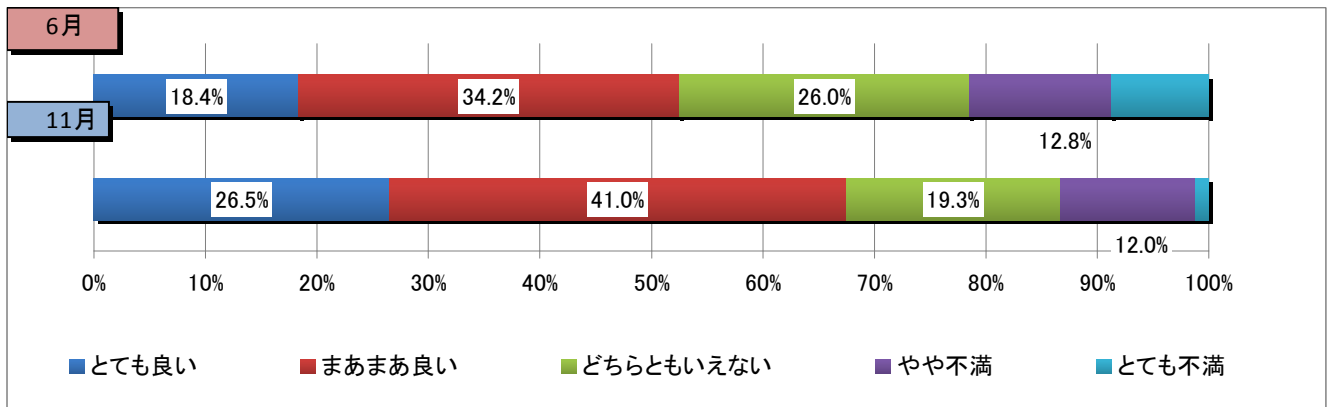
	71	75	23	4	2
6月	40.6%	42.9%	13.1%	2.3%	1.1%
	32	40	10	2	0
11月	38.1%	47.6%	11.9%	2.4%	0.0%



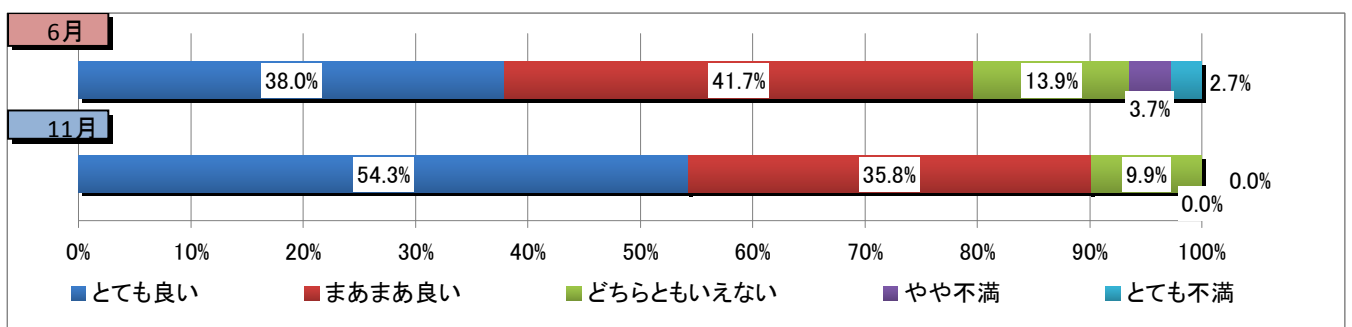
	とても良い	まあまあ	どちらとも	やや不満	とても不満
Q5 退院時の説明や情報提供は十分でしたか。(入院のみ)	13	16	8	1	0
6月	34.2%	42.1%	21.1%	2.6%	0.0%
11月	32.1%	45.3%	20.8%	1.9%	0.0%



	とても良い	まあまあ	どちらとも	やや不満	とても不満
Q6 院内の表示はわかりやすくなっていましたか。	36	67	51	25	17
6月	18.4%	34.2%	26.0%	12.8%	8.7%
11月	26.5%	41.0%	19.3%	12.0%	1.2%

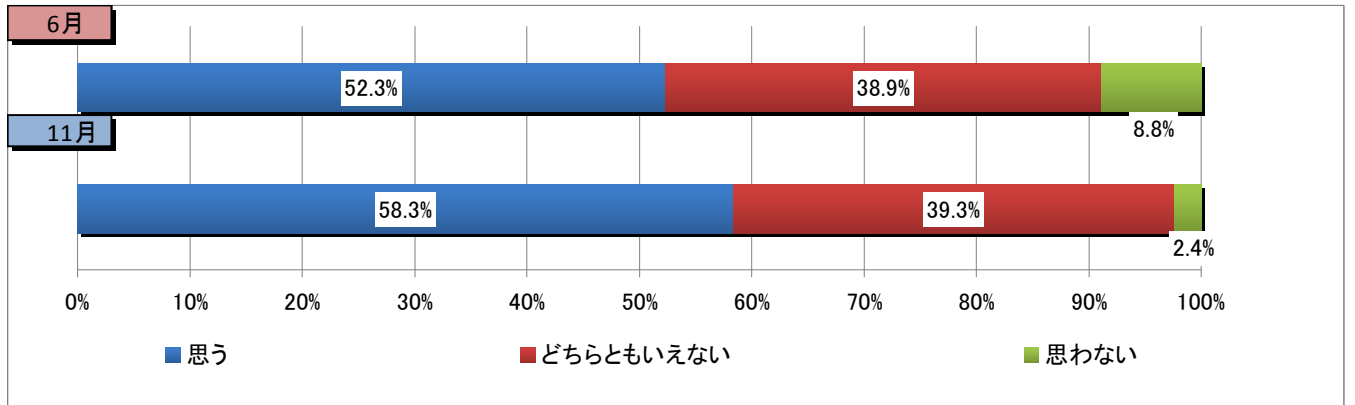


	とても良い	まあまあ	どちらとも	やや不満	とても不満
Q7 院内の施設(食堂、売店、トイレなど)や設備について満足されましたか。	71	78	26	7	5
6月	38.0%	41.7%	13.9%	3.7%	2.7%
11月	54.3%	35.8%	9.9%	0.0%	0.0%



Q8 あなたの大切な人に当病院をすすめたいと思いますか。

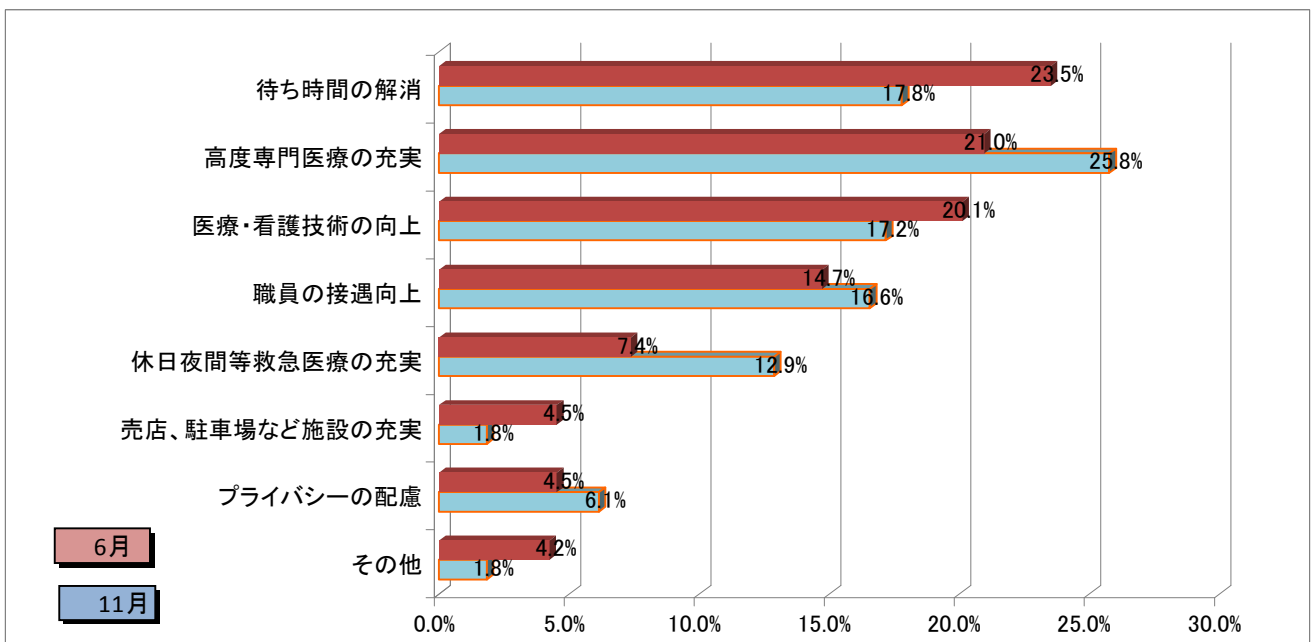
	思う	どちらともいえない	思わない
回答数	5	3	1
6月	101	75	17
	52.3%	38.9%	8.8%
11月	49	33	2
	58.3%	39.3%	2.4%



Q9 今後、当病院に望まれることはどのようなことですか。(該当するもの3つまでに○を付けてください)

- ① 職員の待遇向上 ② 医療・看護技術の向上 ③ 高度専門医療の充実
 ④ 待ち時間の解消 ⑤ 休日夜間等救急医療の充実 ⑥ プライバシーの配慮
 ⑦ 売店、駐車場など施設の充実 ⑧ その他()

		①	②	③	④	⑤	⑥	⑦	⑧	合計
H22.6月	A9	52	71	74	83	26	16	16	15	353
	比率	14.7%	20.1%	21.0%	23.5%	7.4%	4.5%	4.5%	4.2%	100.0%
H22.11月	A9	27	28	42	29	21	10	3	3	163
	比率	16.6%	17.2%	25.8%	17.8%	12.9%	6.1%	1.8%	1.8%	100.0%



※ 利用種別要望項目

外 来	1.高度専門医療の充実	21.6%	入 院	1.高度専門医療の充実	27.7%
	1.待ち時間の解消	21.6%		2.医療・看護技術の向上	17.6%
	3.職員の待遇向上 他	16.2%		3.待ち時間の解消	16.8%

※ 年代別要望項目

29歳以下	1.高度専門医療の充実	28.6%	30代	1.待ち時間の解消	33.3%
	2.待ち時間の解消	14.3%		2.高度専門医療の充実	16.7%
	2.職員の待遇向上 他	14.3%		2.医療・看護技術の向上	16.7%
40代	1.待ち時間の解消	25.0%	50代	1.高度専門医療の充実	25.0%
	1.休日夜間等救急医療の充実	25.0%		2.医療・看護技術の向上	21.9%
	1.医療・看護技術の向上 他	25.0%		3.職員の待遇向上	15.6%
60代	1.職員の待遇向上	23.3%	70歳以上	1.高度専門医療の充実	31.1%
	1.高度専門医療の充実	23.3%		2.待ち時間の解消	18.9%
	3.医療・看護技術の向上	20.0%		3.医療・看護技術の向上	16.2%

3 本日の待ち時間についてご記入ください。

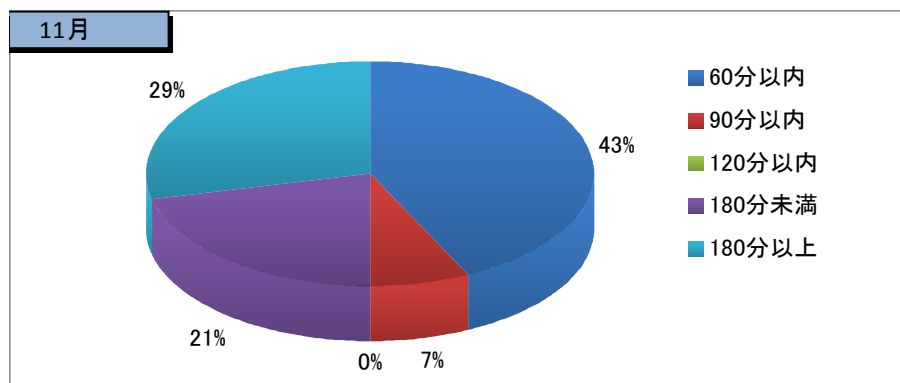
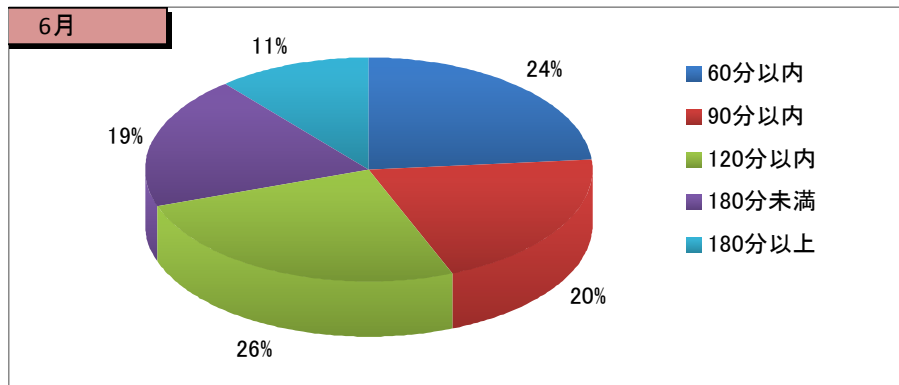
- ・ 受付時間は何時でしたか。
- ・ 診察時間は何時でしたか。
- ・ 会計は何時でしたか。

時	分
時	分
時	分

診療科の待ち時間 (受付～会計まで)	60分以内	90分以内	120分以内	180分未満	180分以上	合計
	6月	21	18	23	17	10
比率	23.6%	20.2%	25.8%	19.1%	11.2%	100.0%
11月	6	1	0	3	4	14
比率	42.9%	7.1%	0.0%	21.4%	28.6%	100.0%

※予約制を含めての受付～会計までの待ち時間として集計しております。

(病院・診療科によって、予約制の有無は異なります)



年代別満足度 (Q2~Q8の平均点から算定/11月分のみ)

29歳以下	3.99 点
30代	3.44 点
40代	4.00 点
50代	3.96 点
60代	3.89 点
70歳以上	4.45 点

※ 5点満点

