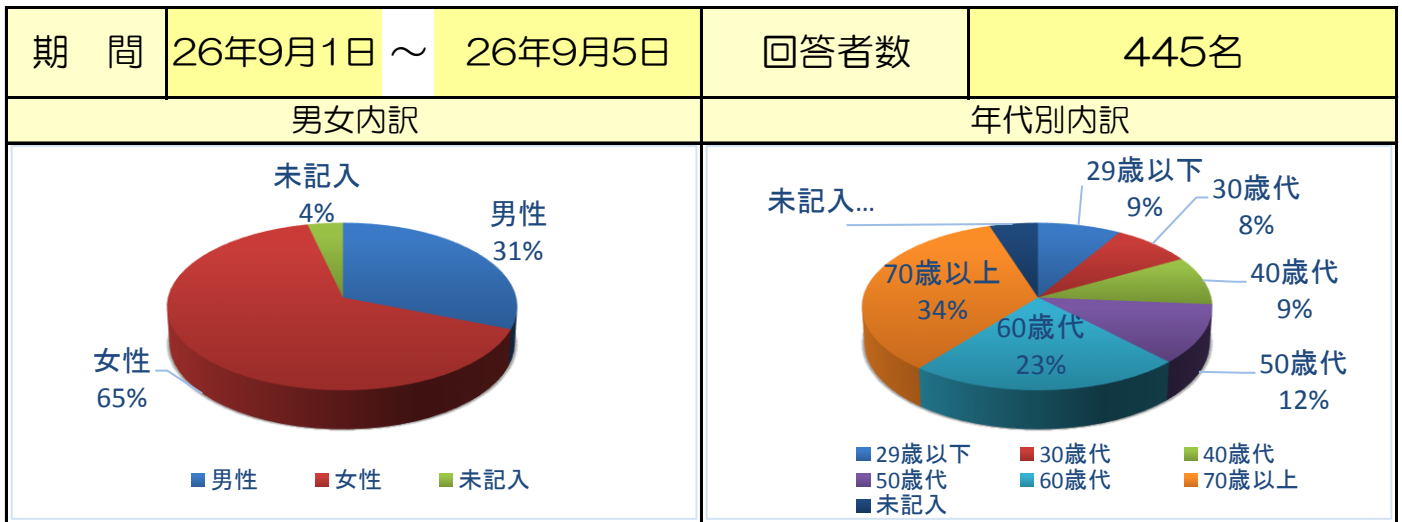
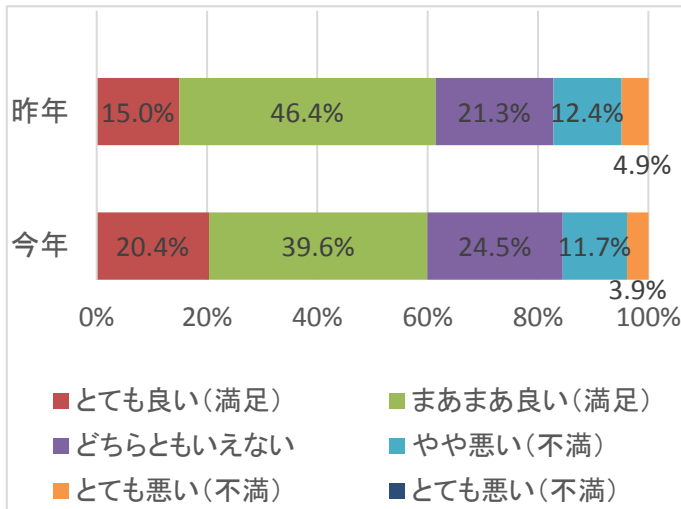


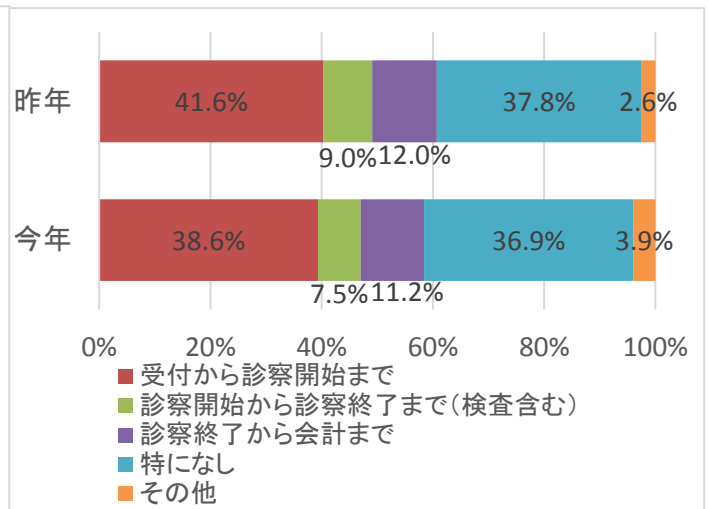
# 利用者満足度調査結果



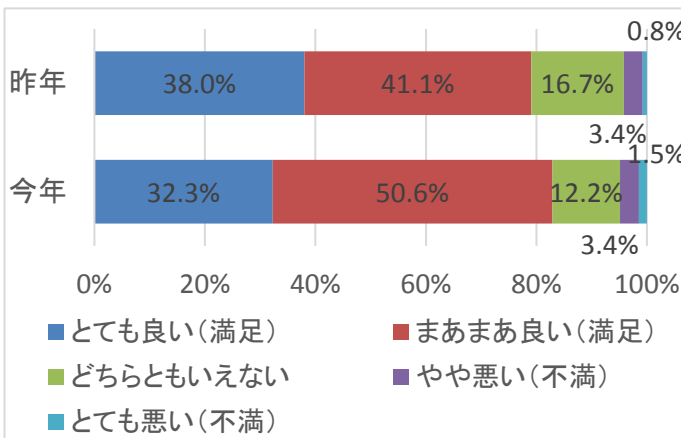
## 待ち時間はいかがでしたか



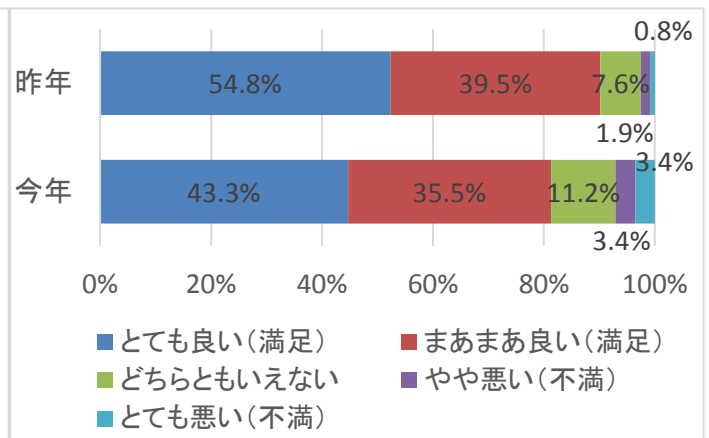
## 具体的に何の待ち時間が長いと感じましたか



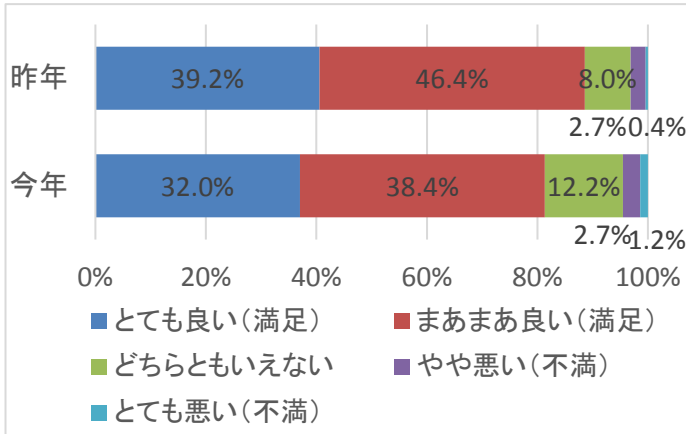
## 当病院の職員の対応、印象はいかがでしたか



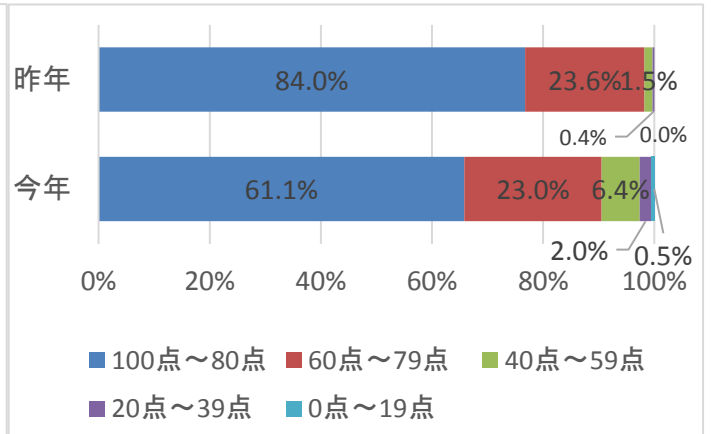
## 医師の診断や説明には納得できましたか



■ 看護や介助・検査の対応は適切でしたか



■ 当院を100点満点で評価すると何点ぐらいになりますか



■ 今後、当院に望まれることはどのようなことですか

